

Bomba de Infusion

IP-200

IV



Infusion

IP-200

Terapia I.V.

Bomba de Infusion

Advanced® IP-200 es una bomba de infusión de volumen y de goteo compacta e integral que puede infundir fluidos, medicamentos o nutrientes en el sistema circulatorio de un paciente, tiene características potentes y ofrece un suministro preciso y confiable en toda la gama de las tasas de entrega.

Advanced® IP-200 podría ser ampliamente utilizado para varios departamentos de hospitales, como el departamento de medicina, el departamento de pediatría, el departamento de ginecología y obstetricia, oncología, neurología, UCI y CCU.

Características

- Pantalla LCD de 4" táctil TFT.
- Puerta motorizada y diseño de clip antifugas.
- VTBI: 0,01-9999 ml.
- Rango de caudal: 0.01-1200 ml / h.
- Tarifa KVO: 0.01-5.00 ml / h ajustable.
- El incremento es de 0.01 ml / h.
- Bolo manual y bolo automático.
- Puede ser integrado en la estación de acoplamiento.
- Base de datos: puede registrar no menos de 4000 registros de historial.
- Puede grabar los últimos 30 parámetros de terapias.
- Puede agregar la edición del nombre del conjunto de marcas IV en la bomba sin conectarse a ningún dispositivo externo.
- El brillo de la pantalla es ajustable en 10 niveles.
- El volumen de la alarma es ajustable en 10 niveles.
- Alarma de oclusión: 4 niveles ajustables.
- Unidad de presión: 4 tipos seleccionables.
- Tener la detección de presión aguas arriba.
- La información de la alarma se puede mostrar en forma de texto, sonido e imagen al mismo tiempo.
- Fuente de alimentación de CA: 220-230V / 50 - 60Hz.
- Batería de litio recargable 9 horas a 25 ml / h.
- La capacidad de la batería se muestra en la pantalla Batería. Tiempo de carga: menos de 6 horas.
- LAN inalámbrica (opcional)
- Función de espera.
- Biblioteca de Drogas.
- Protección contra la humedad: IP24.
- Cumple con la norma de calidad ISO 13485.
- Garantía de dos años.



2 AÑOS
Garantía

Especificaciones técnicas

Especificaciones físicas	Dimensiones Peso	234 (L) * 99 (W) * 120 (H) mm Aprox. 1,6 kg
Monitor	Resolución Pantalla táctil Diseño de la puerta Abrazadera de flujo	Pantalla TFT de 4.3 " pulgadas Sí Automático Automático
Especificaciones	Funcionamiento Marcas de los set de infusión Concentración Modos de infusión Modo de relevo Modo micro Rango de tasa Exactitud Tasa de cambio en funcionamiento VTBI (volumen a infundir) Volumen infundido Unidades de tasa de dosis Tasa de KVO Purga Bolo Anti-bolo	Peristalsis lineal Sistema abierto para usar sets universales IV con marca editable. Calcular automáticamente 7 modos (ml / h, peso corporal, goteo, dosis de carga, rampa, secuencia y modo de relevo) Soportado 100ml / h hasta 1200m / l, programable 0.01 ~ 1200ml / h con mín. incremento 0.01 ml / h ±5% Soportado 0 ~ 9999ml 0 ~ 9999ml Más de 15 tipos 0.01 ~ 5.0ml / h, el valor predeterminado es 1 ml / h 1200ml / h Bolus manual y bolus programable Soportado
Información de alarma	Audible y visible	VTBI Infundido, Presión alta, Batería vacía, KVO terminado, Revisar aguas arriba, Error de puerta, Burbuja de aire, Puerta abierta, Error del sistema, VTBI cerca del final, Batería casi vacía, sin batería insertada, Alarma de recordatorio, Tiempo de espera caducado, sin suministro de energía, Conexión del sensor de goteo
Técnico	Detección de aire Nivel de oclusión Oclusión corriente arriba Biblioteca de medicamentos Unidades de medicamentos Registro de historia Otras funciones Volumen de voz Contraste de brillo de la pantalla Presión dinámica Modo nocturno Colocarse Bloqueo de pantalla Proteger con contraseña Idiomas	7 niveles, sensibilidad 20ul 12 niveles Soporte Más de 2000 artículos. ug, mg, g, u, ku, iu, eu, mmol, mol, kcal Más de 5000 registros Llamada enfermera, RS232, exportación de datos 10 niveles 10 niveles Soporte Soporte Soporte Soporte Soporte Soporte Inglés, español, francés, portugués, holandés
Fuente de alimentación	Batería Tiempo de funcionamiento Tiempo de carga	DC: 12V AC: 110 / 240V, 50 / 60HZ 11.1V Batería recargable de polímero de litio 2600mAh 9 horas a 25ml / h 5 horas apagada
Ambiente	Temperatura Presión atmosférica	5~40°C, H: 10%~95% 86.0kPa~106.0kPa
Tipo	Clasificación Impermeable	Clase I, equipos CF IP 24
Conexión	WiFi interface	Opcional Mini USB

2018 Advanced Instrumentations Inc., es una compañía registrada en U.S.A. - Con todos los derechos reservados.

Toda la funcionalidad, características, descripción y especificaciones del producto proporcionado en este documento, incluyendo, pero no limitado a; los beneficios, diseño, precios, componentes, rendimiento, disponibilidad y capacidades del producto están sujetos a cambios sin previo aviso u obligación por parte de Advanced Instrumentations Inc. Descripción y las especificaciones del producto en este documento pueden ser diferentes. Imágenes que aparecen en este documento son para fines únicamente de representación, las imágenes reales pueden variar.

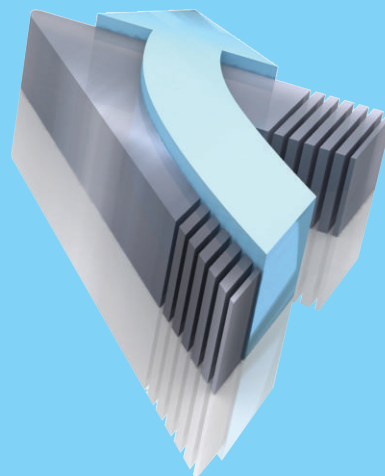
Las marcas y logotipos que se muestran en este documento son propiedad de Advanced Instrumentations Inc.

Éxito a través de la calidad / desde 1988

Advanced Instrumentations Inc.
Éxito a través de la calidad una compañía
en la que puede confiar.

Advanced Instrumentations fabrica equipos de tecnología médica en las áreas de anestesia, cardiología, sala de cirugía, ginecología y obstetricia, terapia intravenosa, monitores de pacientes, mobiliario hospitalario, neonatología y ultrasonido. Propocionamos a la industria de la salud los estándares de más alta calidad, fiabilidad y seguridad en todos nuestros productos a través de eficaces y rigurosos procedimientos de prueba por nuestro propio departamento de ingeniería biomédica en los Estados Unidos. Todos nuestros equipos disponen de 2 años de garantía y excelentes servicios de apoyo post-venta.

Advanced Instrumentations Inc. cumple con los requisitos de las normas ISO 9001: 2008 e ISO 13485-2003 bajo auditoría realizada por una de las más prestigiosas empresas de certificación a nivel mundial TÜV SÜD América. Cumplimos con los requisitos verificados por la Administración de Alimentos y Fármacos (FDA) una entidad de la Salud y Servicios Humanos de los Estados Unidos de América. Estas certificaciones son el resultado de la dedicación y el compromiso con la excelencia en nuestros productos y servicios.



6800 N.W. 77 Court,
Miami, FL 33166
U.S.A.
Phone: 305-477-6331
Fax: 305-477-5351

Para obtener información adicional visítenos a:
www.advanced-inst.com